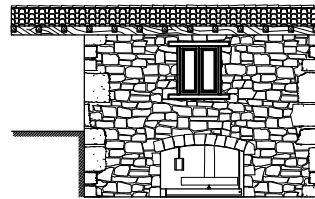
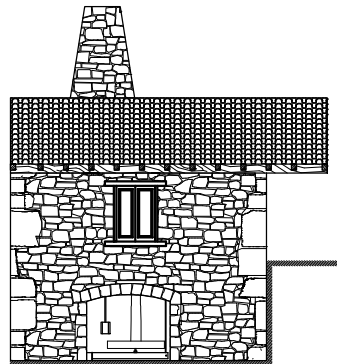


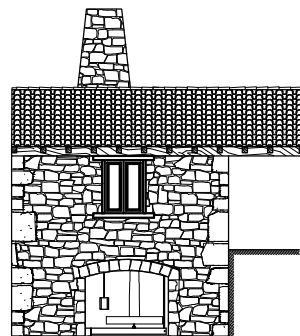
**MOLINO 7:** molino de planta rectangular de 4.64x3.03 m, y superficie útil 7.40 m2.



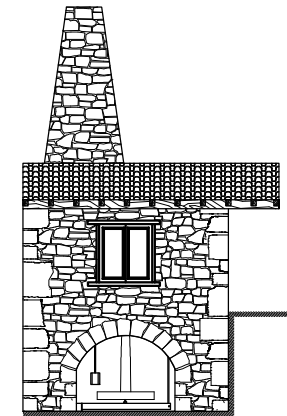
**MOLINO 8:** molino con planta rectangular de 5.05x3.60 m.



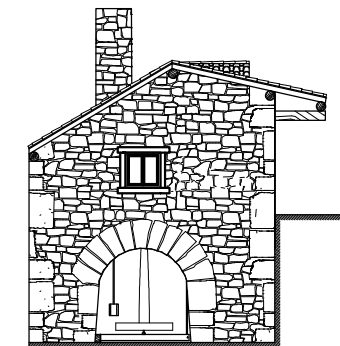
**MOLINO 9:** molino de planta rectangular 3.77x4.30, superficie útil 8.54 m2.



**MOLINO 10:** molino de planta casi cuadrada de 4.05x3.60 m, casi iguala la presa del molino del 3 en altura. Se le realizó una reforma en 1966



**MOLINO 11:** molino con dimensiones en planta de 4.85x3.60 m, no guarda ninguna relación en su forma arquitectónica con los anteriores, su año de construcción fue más tardía, en el año 1958. Su particularidad es que tiene una ventana abuhardilla en el faldón derecho.



## LISTA MOLINOS II



ESCUELA UNIVERSITARIA DE ARQUITECTURA TÉCNICA  
DTO. DE TECNOLOGÍA Y CIENCIA DE LA REPRESENTACIÓN GRÁFICA



AUTOR:  
Lucía Álvarez Álvarez  
TUTOR:  
D. José Carlos Franco Taboada

TRABAJO FIN DE CARRERA:  
Rehabilitación de vivienda para turismo rural y conjunto de molinos con senda a través del río Piñegua

PLANO:  
LISTA MOLINOS II

ESCALA:  
Sin escala  
Nº PLANO:  
14/151