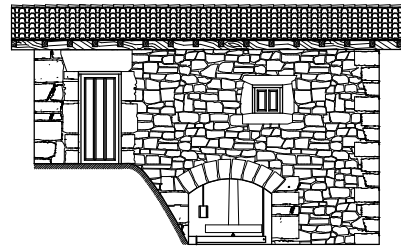
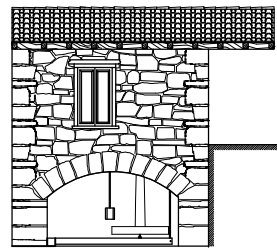


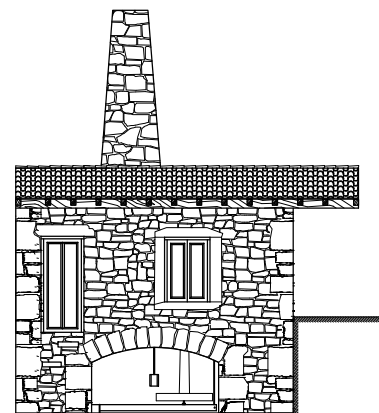
MOLINO 1: molino de planta rectangular (6.85x4.00 m2) y superficie útil 16.68 m2. Es el molino más grande de este conjunto y el más cercano al pueblo.



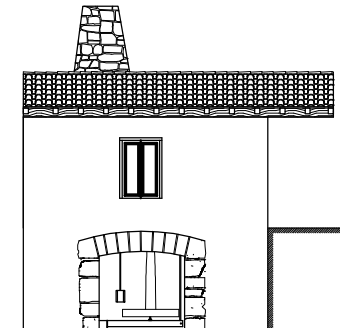
MOLINO 2: molino de planta cuadrada (3.90x 4.00 m2) y superficie útil 8.70 m2. Data de los años 1920 y que se le realizó una reforma en diciembre de 1941.



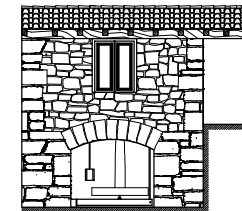
MOLINO 3: molino de planta rectangular (5.50x3.82 m) y superficie útil 12.62 m2. La particularidad de este molino es que cuenta con una segunda puerta para acceder al infierno y realizar los trabajos del mantenimiento. Su mecanismo es el que mejor se conserva del conjunto por lo que se tomado como modelo.



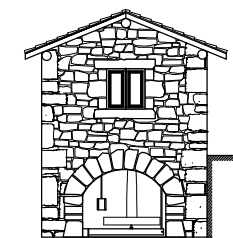
MOLINO 4: molino de planta rectangular (4.85x3.15 m) de 8.81 m2 de superficie útil. Consta su fecha de construcción en 1925. Una de la particularidad que hace diferente a este molino es que es el único que no es de piedra vista, sino que lleva un revestimiento. Éste fue el último molino que estuvo en funcionamiento hace 12 años.



MOLINO 5: molino de planta cuadrada (3.60x3.60) de 6.76 m2. Es el primer molino de la ruta que encontramos con la cubierta a un agua.



MOLINO 6: molino con planta cuadrada que en una esquina se ha redondeado el encuentro. Es el molino más antiguo de la ruta, data de 1900. Por su forma se ve que no guarda ninguna característica en común con los demás, no tiene alero grande para resguardar el caballo y los sacos, la planta es distinta ya que en una esquina está redondeada. Tiene un planta de 3.28x3.90 m y 6.51 m2 de superficie útil.



LISTA MOLINOS I



ESCUELA UNIVERSITARIA DE ARQUITECTURA TÉCNICA
 DTO. DE TECNOLOGÍA Y CIENCIA DE LA REPRESENTACIÓN GRÁFICA



UNIVERSIDADE DA CORUÑA

AUTOR:
 Lucía Álvarez Álvarez
 TUTOR:
 D. José Carlos Franco Taboada

TRABAJO FIN DE CARRERA:
 Rehabilitación de vivienda para turismo rural y conjunto de molinos con senda a través del río Piñegua

PLANO:
 E.R.: LISTA MOLINOS I

ESCALA:
 Sin escala
 N° PLANO:
 13/151