

CARACTERÍSTICAS DE LOS MATERIALES								
MATERIALES	HORMIGÓN				ACERO			
	CONTROL		CARACTERÍSTICAS		CONTROL		CARACT.	
Elemento	Nivel Control	Coef. Pond.	Tipo	Consistencia	Tamaño Max. Arido	Nivel Control	Coef. Pond.	Tipo
Cimentación	Pilotes	$\gamma_c = 1.50$	HA30/IIIa	Fluido (10-15 cm.)	20-30 mm.	Normal	$\gamma_s = 1.15$	B 500S
	Zapatas y vigas	Estadístico	$\gamma_c = 1.50$	HA30/IIIa	Plástico o Blando (< 9 cm.)	30-40 mm.	Normal	$\gamma_s = 1.15$
Pilares	Estadístico	$\gamma_c = 1.50$	HA30/IIIa	Blanda (8-9 cm.)	20-30 mm.	Normal	$\gamma_s = 1.15$	B 500S
Forjados y Vigas	Estadístico	$\gamma_c = 1.50$	HA30/IIIa	Blanda (8-9 cm.)	15-20 mm.	Normal	$\gamma_s = 1.15$	B 500S
Muros	Estadístico	$\gamma_c = 1.50$	HA30/IIIa	Blanda (8-9 cm.)	20-30 mm.	Normal	$\gamma_s = 1.15$	B 500S
Ejecución	Estadístico	$\gamma_c = 1.50$	ADAPTADO A LA INSTRUCCION EHE					

RECUBRIMIENTOS					
Exposición / Ambiente	I	IIa	IIb	IIIa	IIIb
Recubrimientos nominales (mm)					
general	30	35	40	45	
elementos prefabricados y láminas	25	30	35	40	

NOTAS  
 -Solapes segun EHE. Control estadístico en EHE, equivale a control normal.  
 -El acero utilizado debera estar garantizado con el sello del CIETSID

3: CAPILLA LATERAL

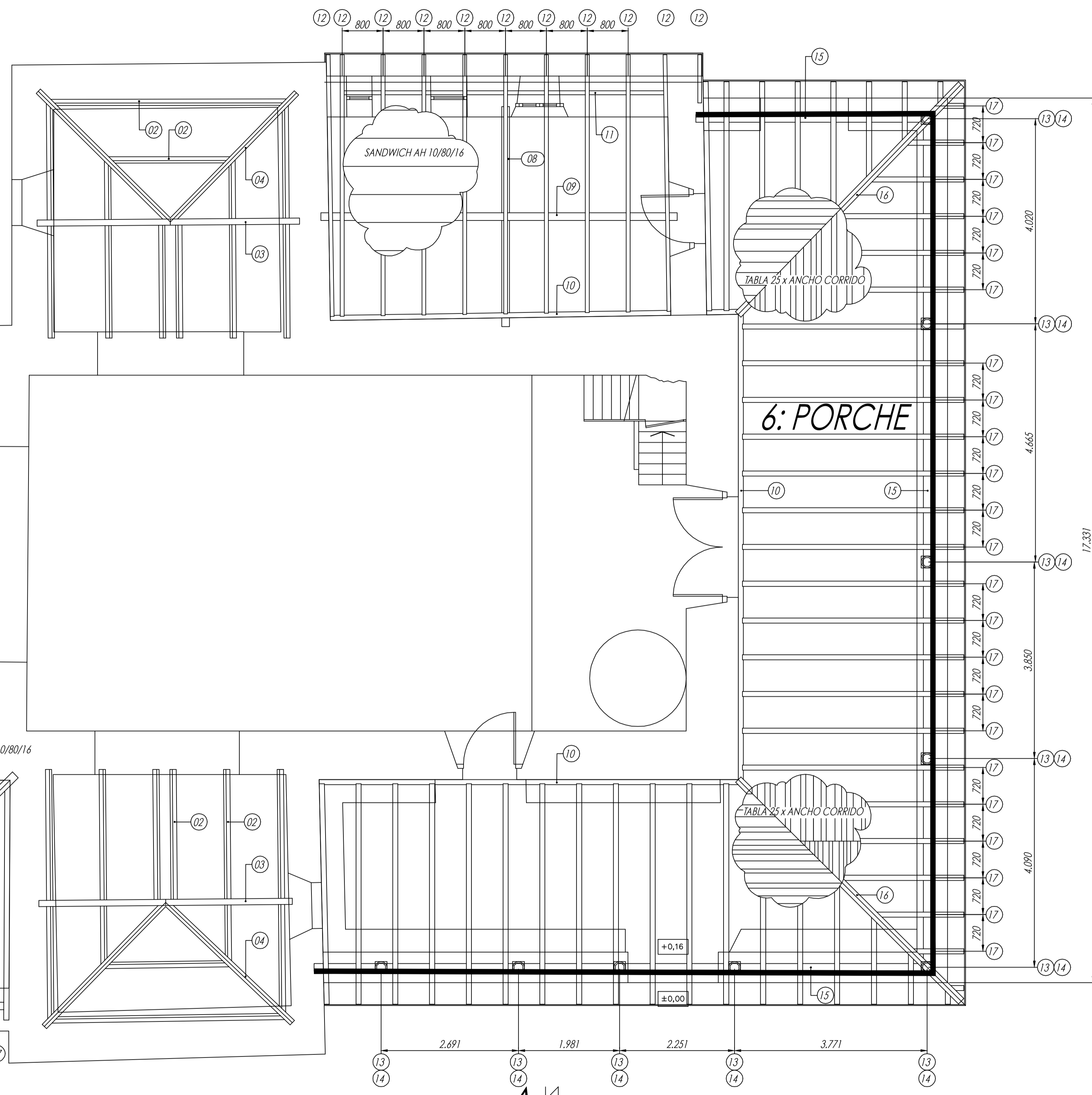
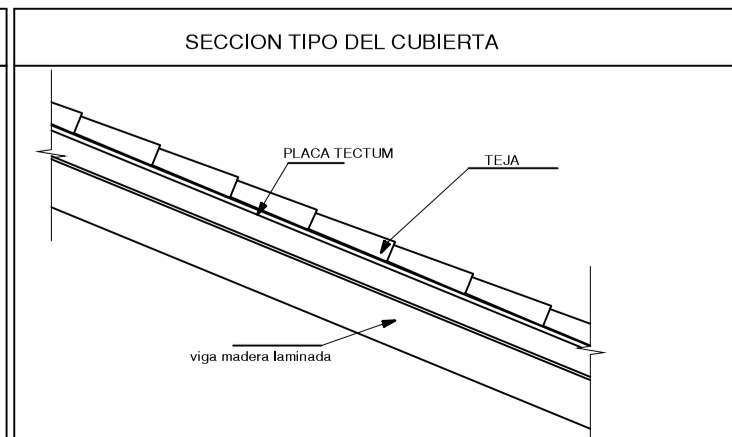
5: DESPACHO

6: PORCHE

4: SACRISTÍA

3: CAPILLA LATERAL

CARACTERÍSTICAS DE LOS FORJADOS	
CUBIERTA:	
PESO PROPIO:	114 Kp/m <sup>2</sup>
SOBRECARGA DE USO:	40 Kp/m <sup>2</sup>
SOBRECARGA NIEVE:	SK = 55 Kp/m <sup>2</sup>
CARGAS VIENTO PRESIÓN:	49,45 Kp/m <sup>2</sup>
CARGA TOTAL:	209 Kp/m <sup>2</sup>



<p>JUAN LLAMAS ARQUITECTO COLEGIADO COCOP. # 783</p>	<p>PROYECTO de EJECUCIÓN REFORMA DE IGLESIA DE VILLAZÓN</p>	
	<p>PROMOTOR: Juan M. Menéndez Arango EMPLAZAMIENTO: Quintana-Villazón - Salas</p>	
<p>DESIGNACION: ESTADO REFORMADO ESTRUCTURAS PLANTA CUBIERTA 1</p>		
<p>EXPEDIENTE OV-12 / 40.221</p>	<p>FECHA JUNIO 2012</p>	<p>PLANO E1</p>
<p>ESCALA 1/50</p>		

CINEMÁTICO PEREYAS, 346 DCHA  
33004 OVIEDO